

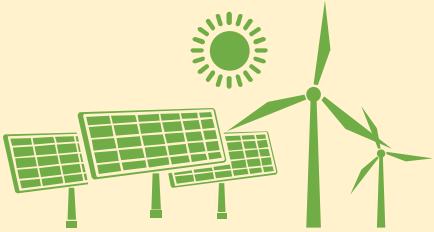
ВАРАСЬКА МІСЬКА ТЕРИТОРІАЛЬНА ГРОМАДА

стратегічна сесія щодо формування завдання на розроблення
комплексного плану просторового розвитку громади
28.01.2023р.



Що таке комплексний план?

екологія



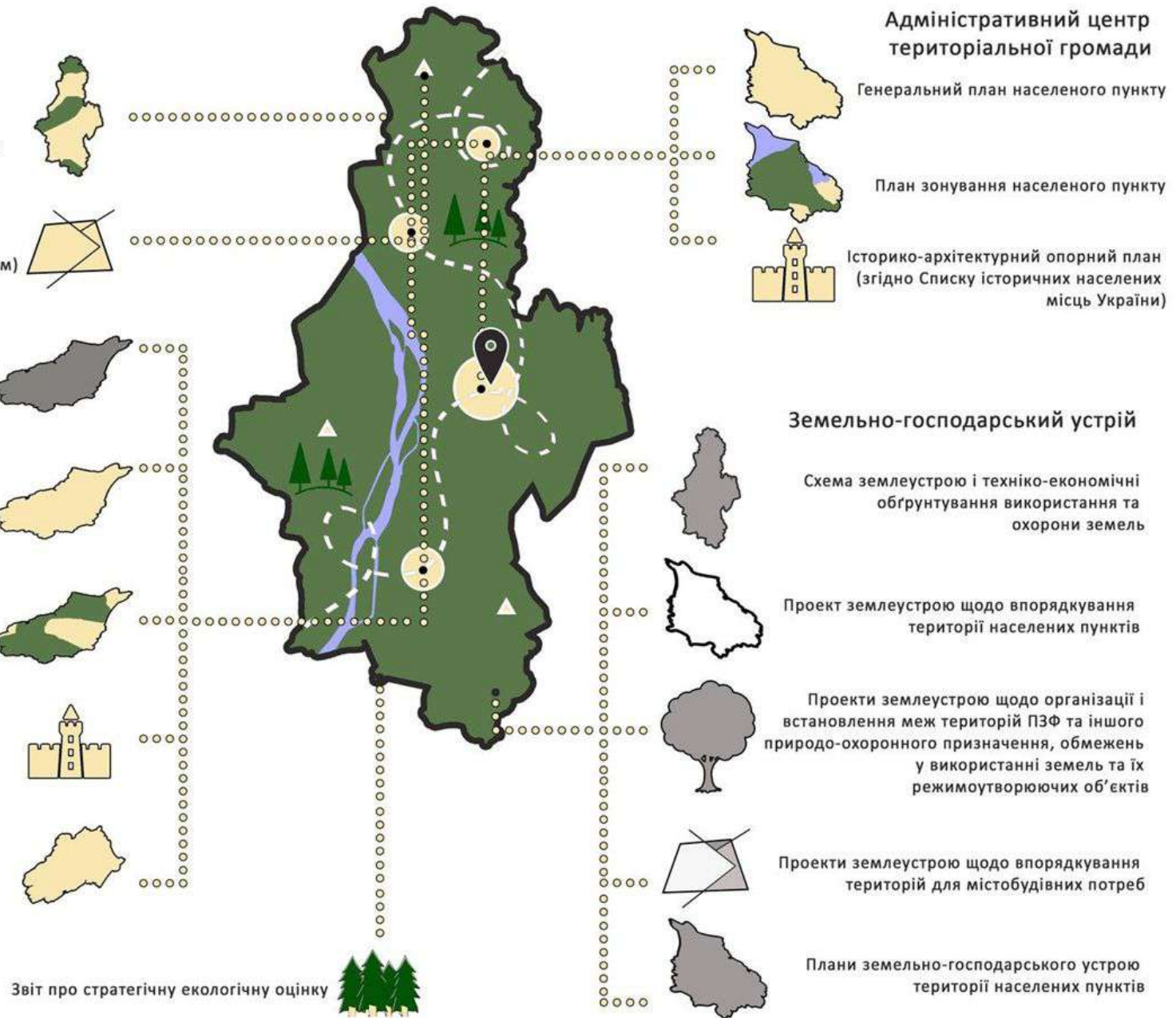
економіка



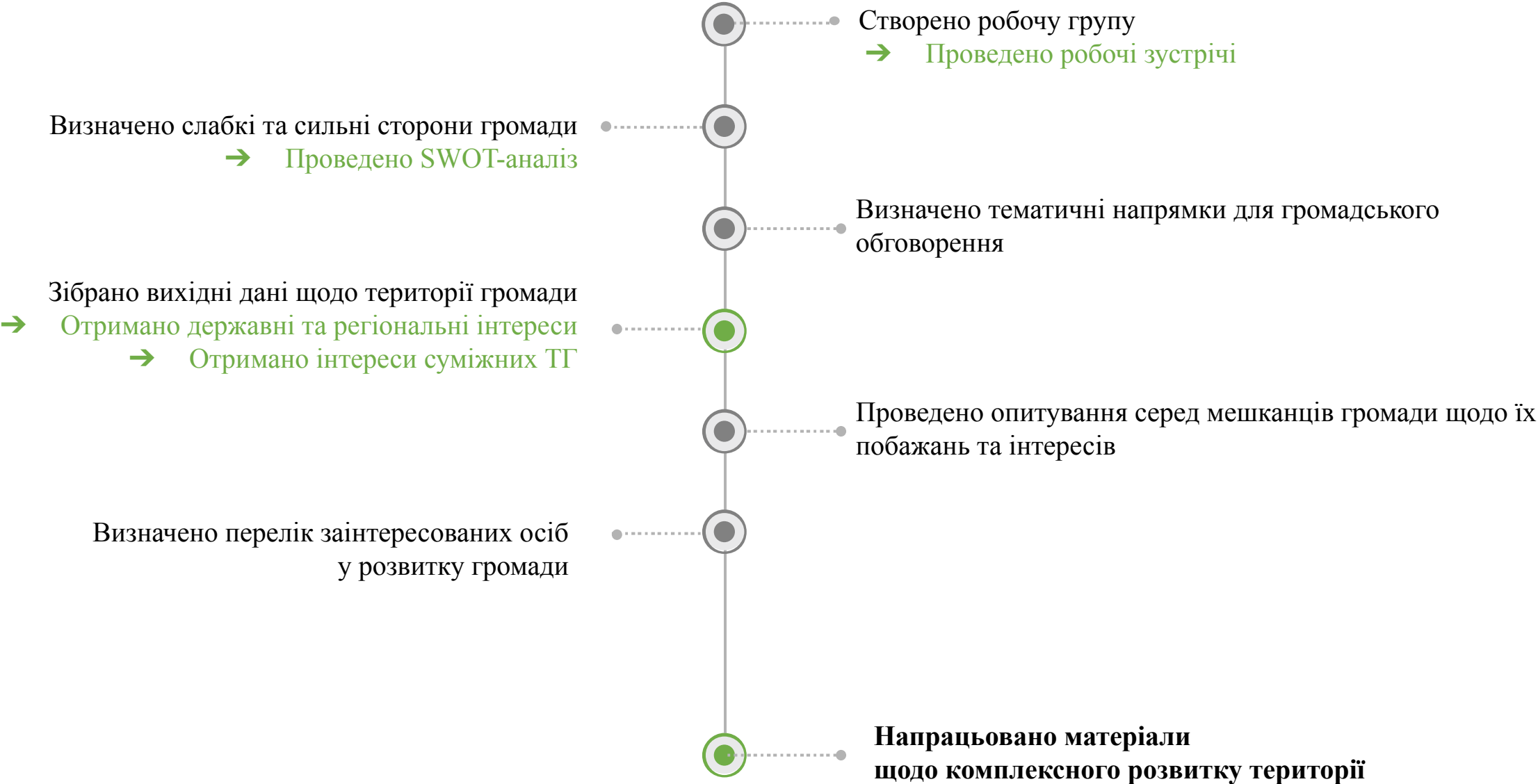
соціологія



- Територія громади**
- Межі функціональних зон усієї території територіальної громади з вимогами до забудови та ландшафтної організації таких зон
- Детальні плани території у межах території територіальної громади (включаються до складу комплексного плану одночасно з їх затвердженням)
- Генеральні плани та детальні плани території, затверджені до прийняття комплексного плану, що відповідають вимогам законодавства та узгоджуються з планувальними рішеннями КП
- Генеральні плани, необхідність розроблення яких встановлена рішенням про затвердження комплексного плану
- Плани зонувannya територій у складі генеральних планів та включаються до складу комплексного плану одночасно із затвердженням відповідних генеральних планів
- Історико-архітектурні опорні плани населених пунктів, внесені до Списку історичних населених місць України, як невід'ємні складові генеральних планів відповідних населених пунктів
- Планувальні рішення генеральних планів інших населених пунктів та детальних планів територій у межах території територіальної громади в обсязі, визначеному КМУ

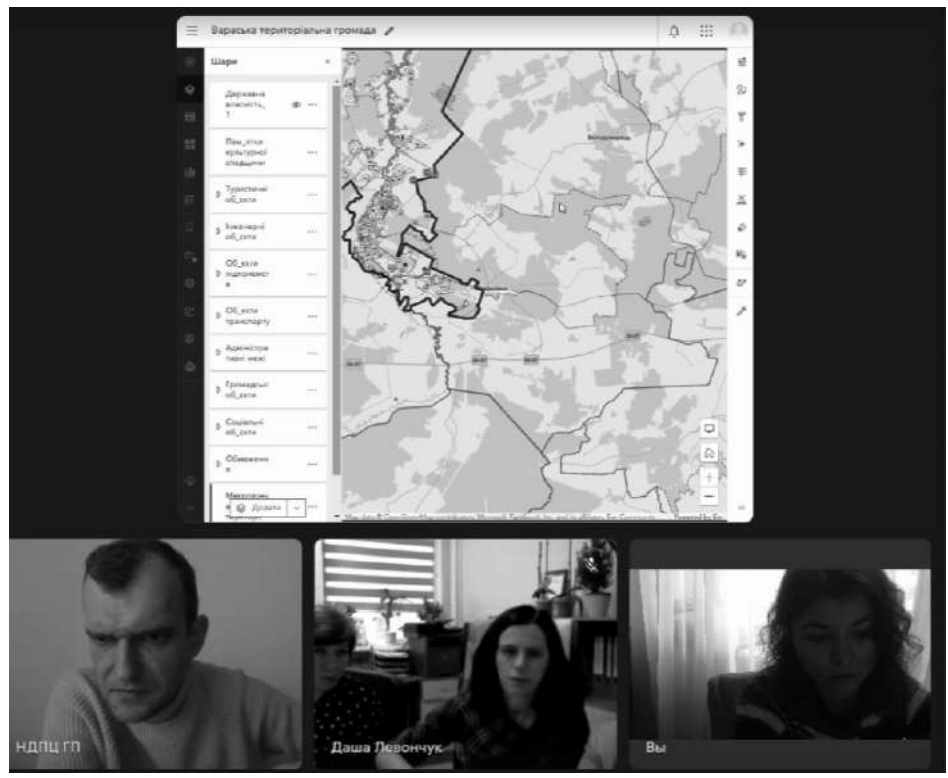


РОБОЧА ГРУПА ІЗ ФОРМУВАННЯ ЗАВДАННЯ НА РОЗРОБЛЕННЯ КОМПЛЕКСНОГО ПЛАНУ



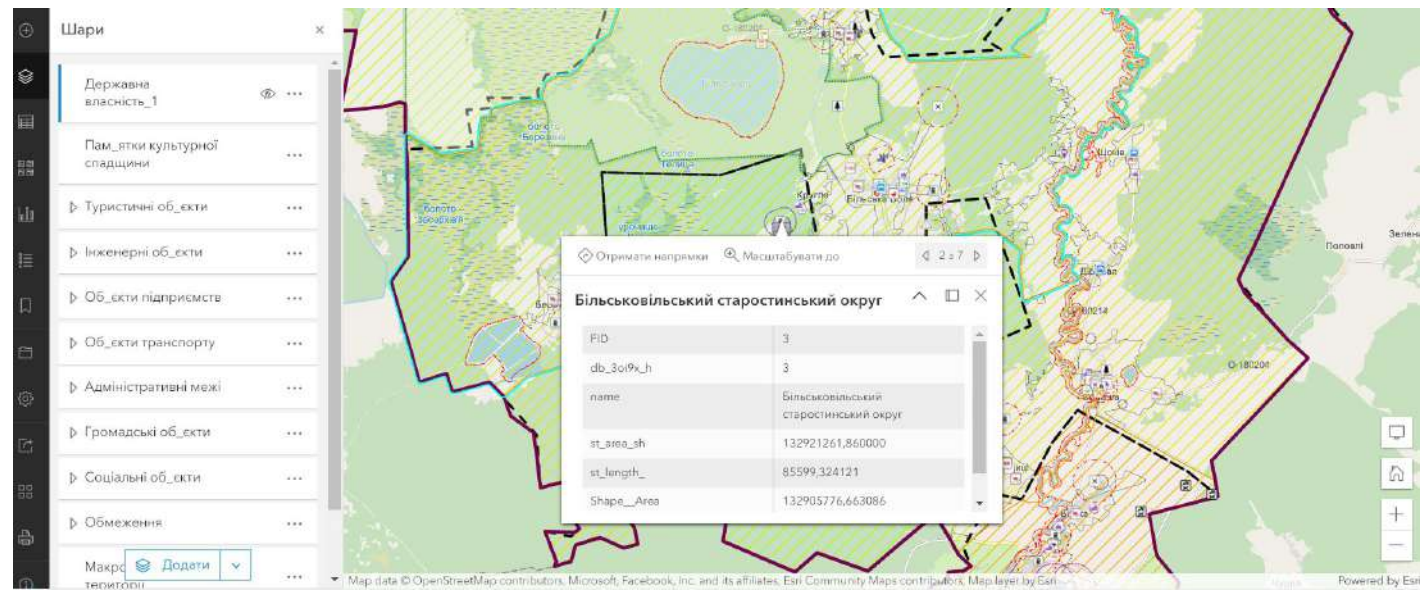
РОБОЧА ГРУПА ІЗ ФОРМУВАННЯ ЗАВДАННЯ НА РОЗРОБЛЕННЯ КОМПЛЕКСНОГО ПЛАНУ

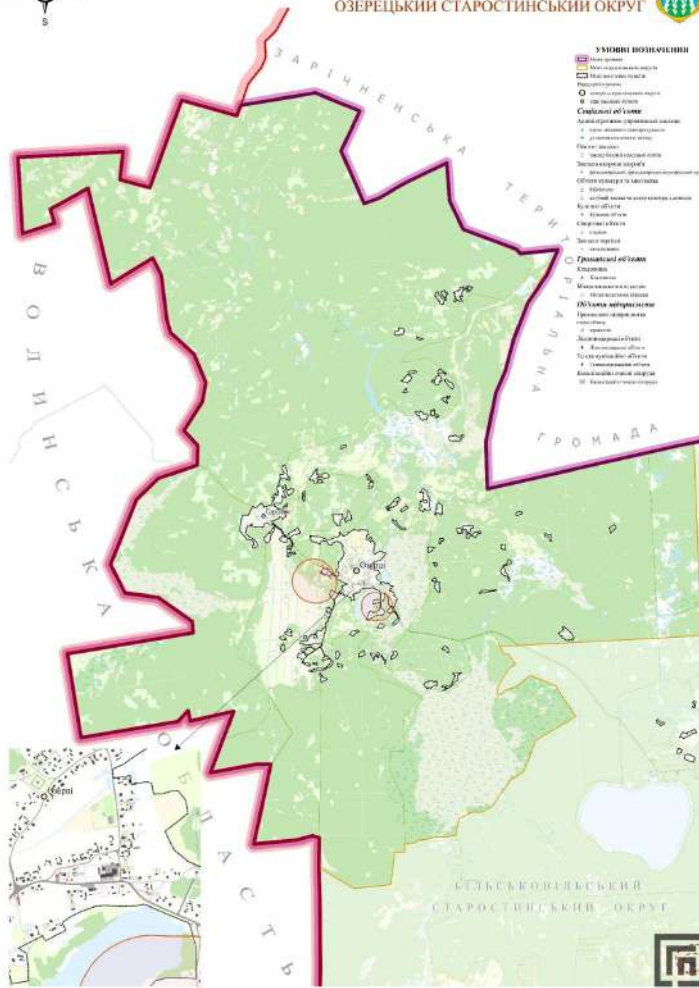
| № | Назва завдання | Відповідальний | Статус | Пріоритет |
|----|--|----------------|----------|-----------|
| 1 | Визначення меж території міста | М. Сидоренко | Виконано | Високий |
| 2 | Визначення меж територій населених пунктів | М. Сидоренко | Виконано | Високий |
| 3 | Визначення меж територій сільськогосподарських підприємств | М. Сидоренко | Виконано | Високий |
| 4 | Визначення меж територій лісових господарств | М. Сидоренко | Виконано | Високий |
| 5 | Визначення меж територій водних об'єктів | М. Сидоренко | Виконано | Високий |
| 6 | Визначення меж територій територіальної громади | М. Сидоренко | Виконано | Високий |
| 7 | Визначення меж територій територіальної громади | М. Сидоренко | Виконано | Високий |
| 8 | Визначення меж територій територіальної громади | М. Сидоренко | Виконано | Високий |
| 9 | Визначення меж територій територіальної громади | М. Сидоренко | Виконано | Високий |
| 10 | Визначення меж територій територіальної громади | М. Сидоренко | Виконано | Високий |



СТРУКТУРА ДОСЯГНЕННЯ

| Рівень | Роль | Підзавдання |
|---|--|---|
| ЧАСТИНА І | Комплексна оцінка території | 1.1 Ситуаційний план |
| | | 1.2 Планувальний каркас та система розселення |
| | | 2.1 Становище використання земель |
| | | 3.1 Оцінка стану довкілля, природних умов та ресурсів |
| | Місний інформативний щодо територій та господарської діяльності | 3.2 Загрози та конфлікти при використанні земель |
| | | 4.1 Обмеження у використанні земель |
| | Визначення територій та меж територіальної громади | 5.1 Розміщення житлового фонду |
| | | 5.2 Розміщення промислових підприємств та інноваційних об'єктів |
| | | 5.3 Розміщення виробничих об'єктів |
| | | 5.4 Розміщення рекреаційних, спортивних об'єктів |
| Обслуговування населення | 6.1 Просторова організація системи освіти | |
| | 6.2 Просторова організація системи охорони здоров'я | |
| | 6.3 Просторова організація системи торгівлі, культури, спорту та дозвілля | |
| | 6.4 Просторова організація системи туристичних та оздоровчо-рекреаційних об'єктів | |
| Транспортна мобільність та інфраструктура | 6.5 Просторова організація системи адміністративних, комунальних та інших спеціальних послуг | |
| | 7.1 Транспортні зв'язки та транспортний фронт | |
| | 7.2 Організація зовнішнього транспортного сполучення | |
| | 7.3 Дорожно-транспортна інфраструктура | |
| Інженерне забезпечення території | 7.4 Організація громадського транспорту | |
| | 7.5 Організація пішохідних зв'язків та велосипедної інфраструктури | |
| | 8.1 Водоохоронні та водозабезпечення | |
| | 8.2 Електроенергетика | |
| Охорона земель, територіальна підготовка та благоустрій території | 8.3 Газозабезпечення | |
| | 8.4 Теплопостачання | |
| | 8.5 Трубопровідний транспорт | |
| | 8.6 Теплокомунікаційні мережі та об'єкти | |
| | | 9.1 Інженерна підготовка і захист території |
| | | 9.2 Поводження з відходами |





4 4 3 3

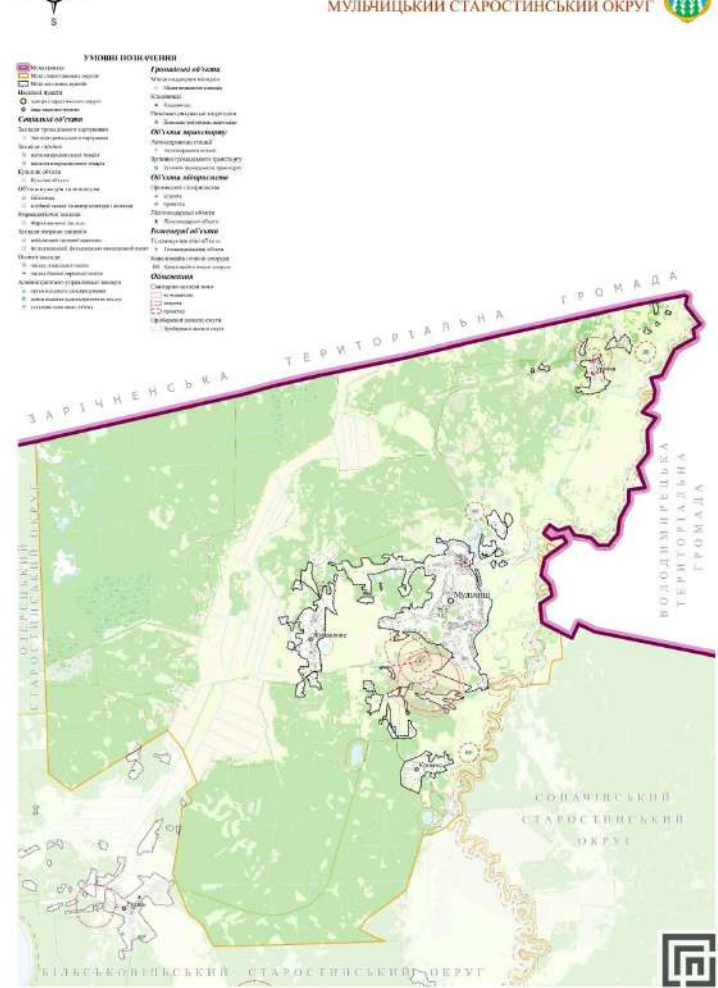
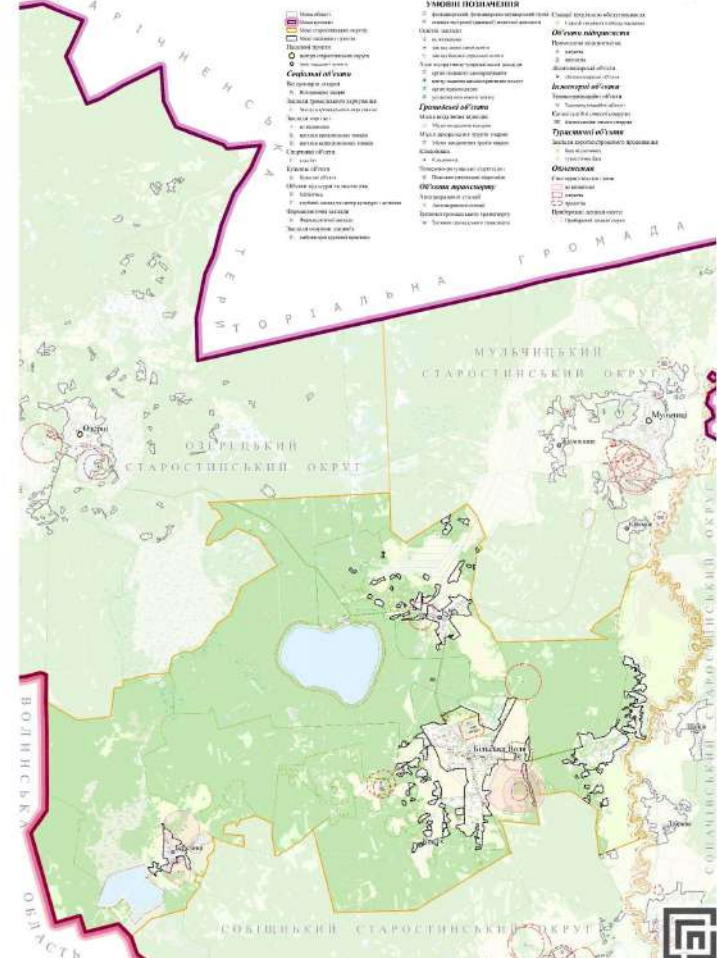
OFFICE

виробничі підприємства

заклад здоров'я

заклади культури

навчальні заклади



5 2 2 2

OFFICE

виробничі підприємства

заклад здоров'я

заклади культури

навчальні заклади

1 1 1 1

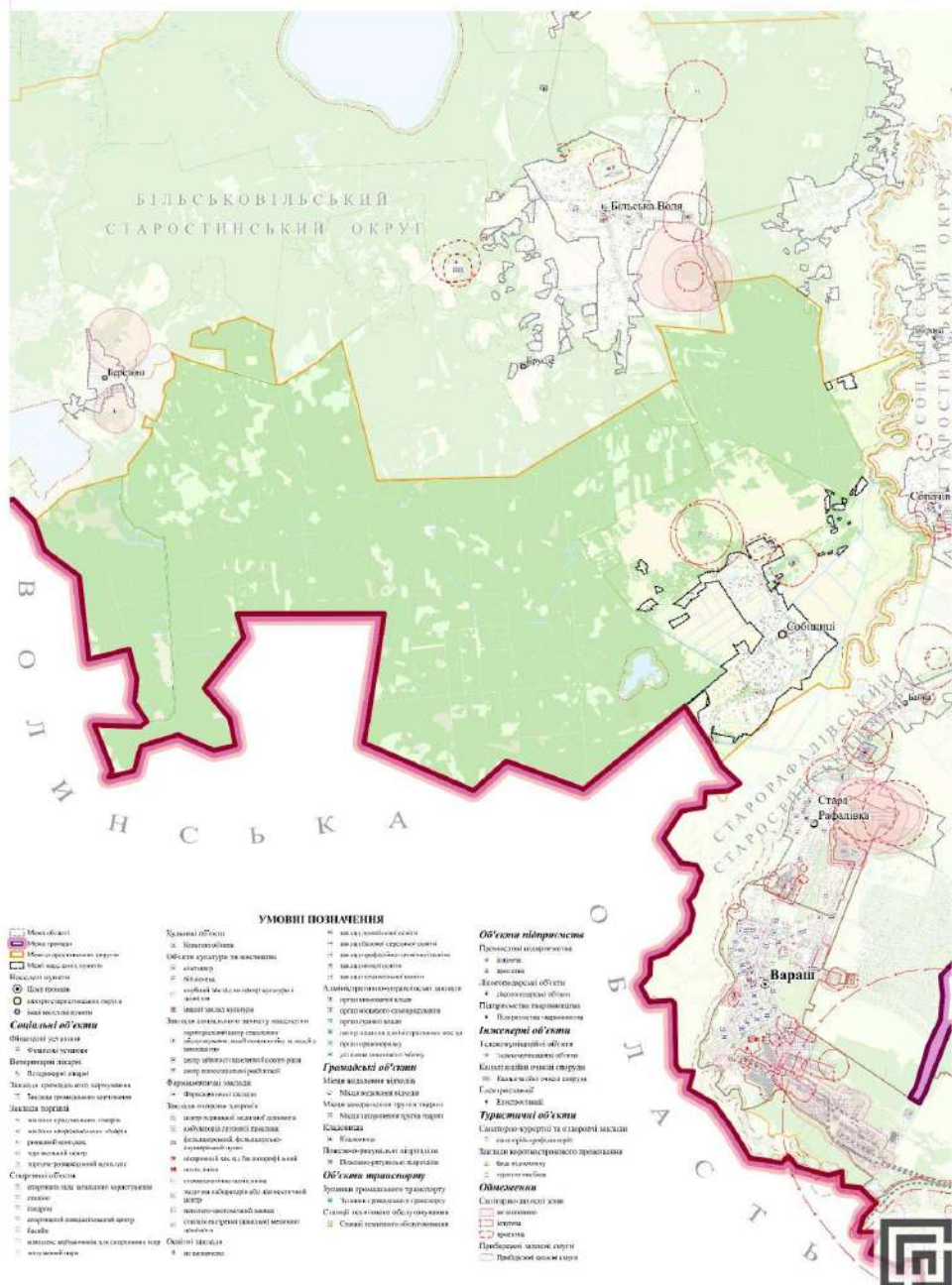
OFFICE

виробничі підприємства

заклад здоров'я

заклади культури

навчальні заклади



2

навчальні заклади

1

заклад здоров'я

2

Виробничі підприємства

2

Заклади культури

2

навчальні заклади

1

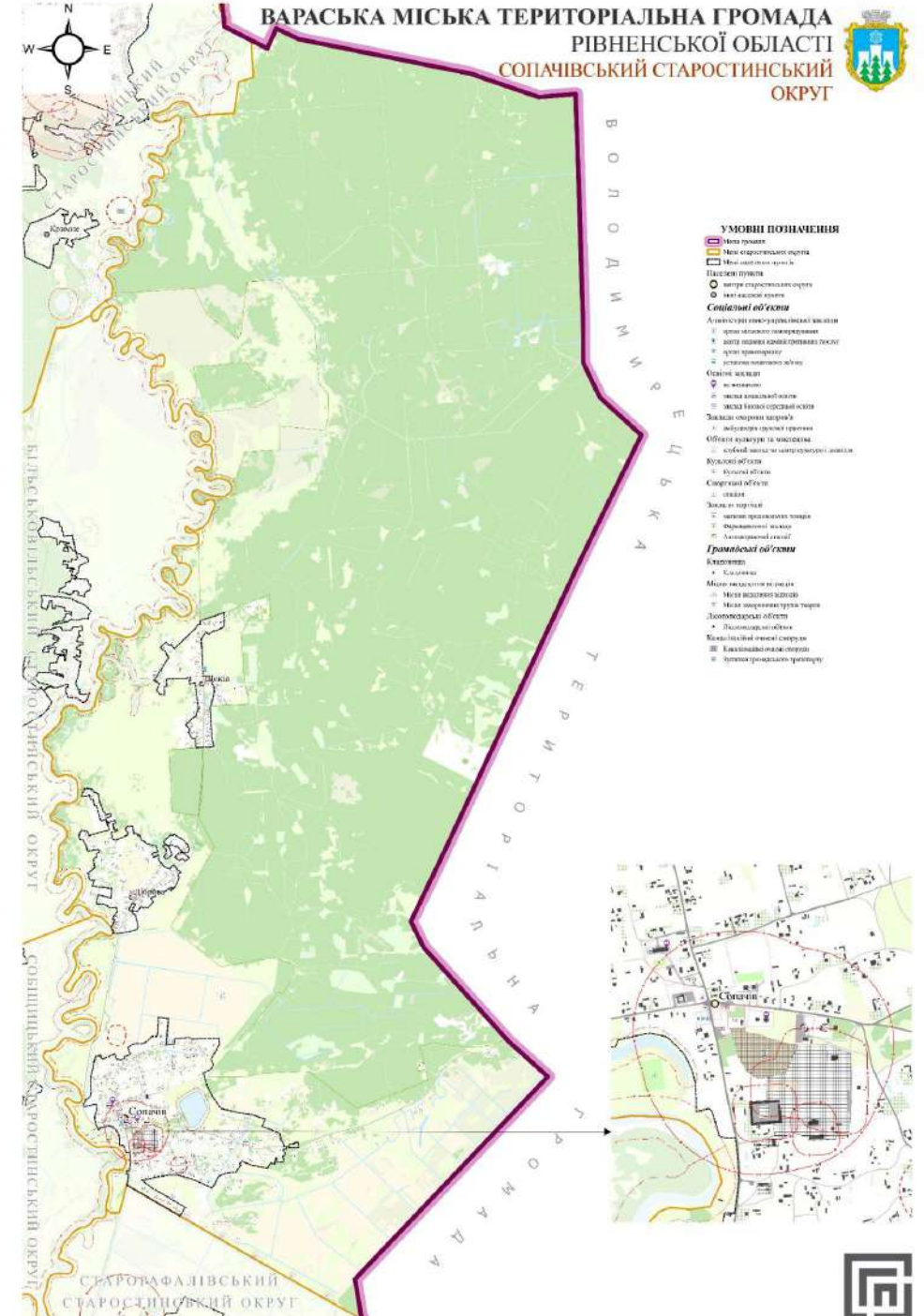
заклад здоров'я

2

Виробничі підприємства

1

Заклади культури



2

навчальні заклади

1

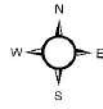
заклад здоров'я

2

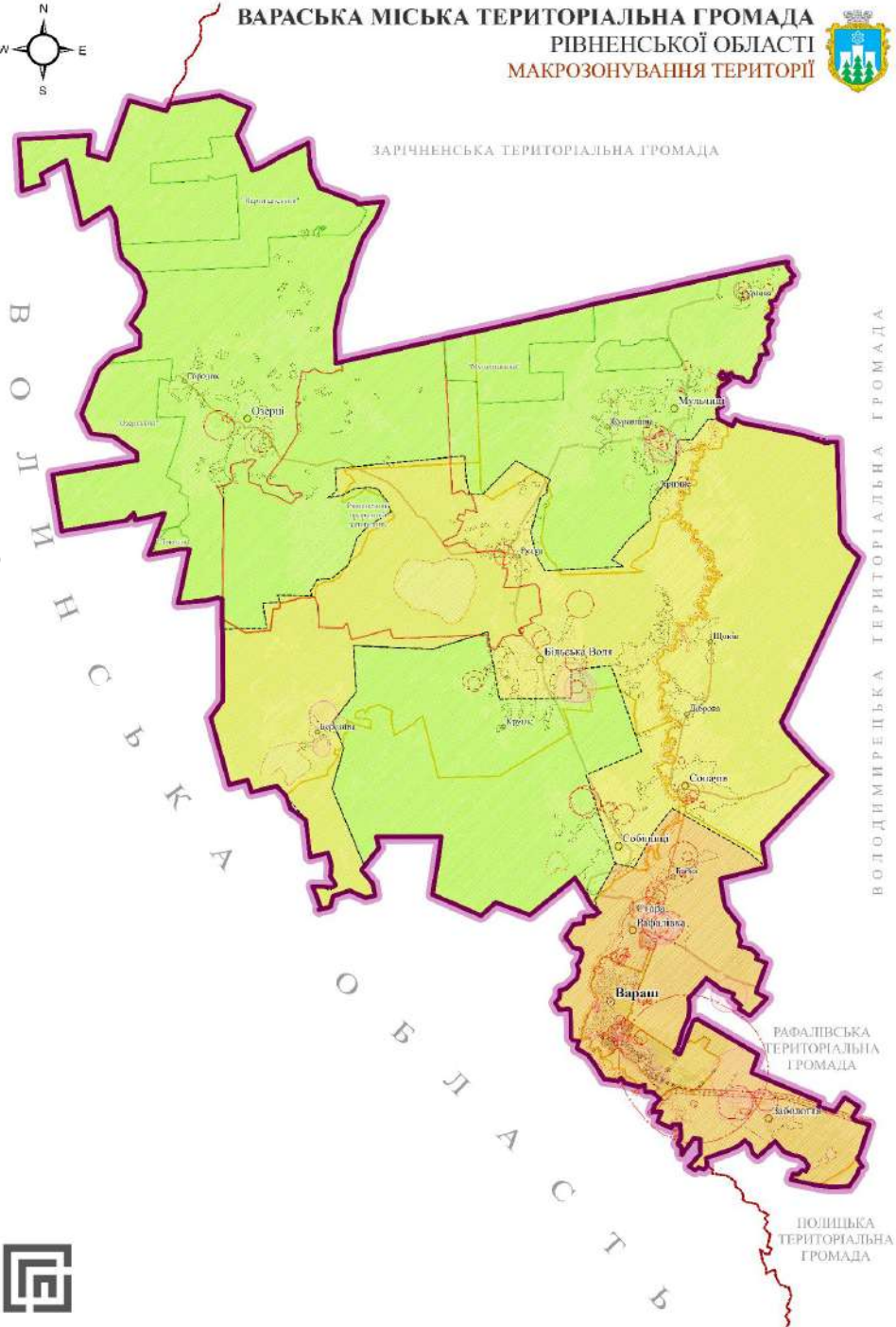
Виробничі підприємства

1

Заклади культури



ВАРАСЬКА МІСЬКА ТЕРИТОРІАЛЬНА ГРОМАДА
РІВНЕНСЬКОЇ ОБЛАСТІ
МАКРОЗОНУВАННЯ ТЕРИТОРІЇ



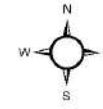
Територія переважно рекреаційного та оздоровчого використання



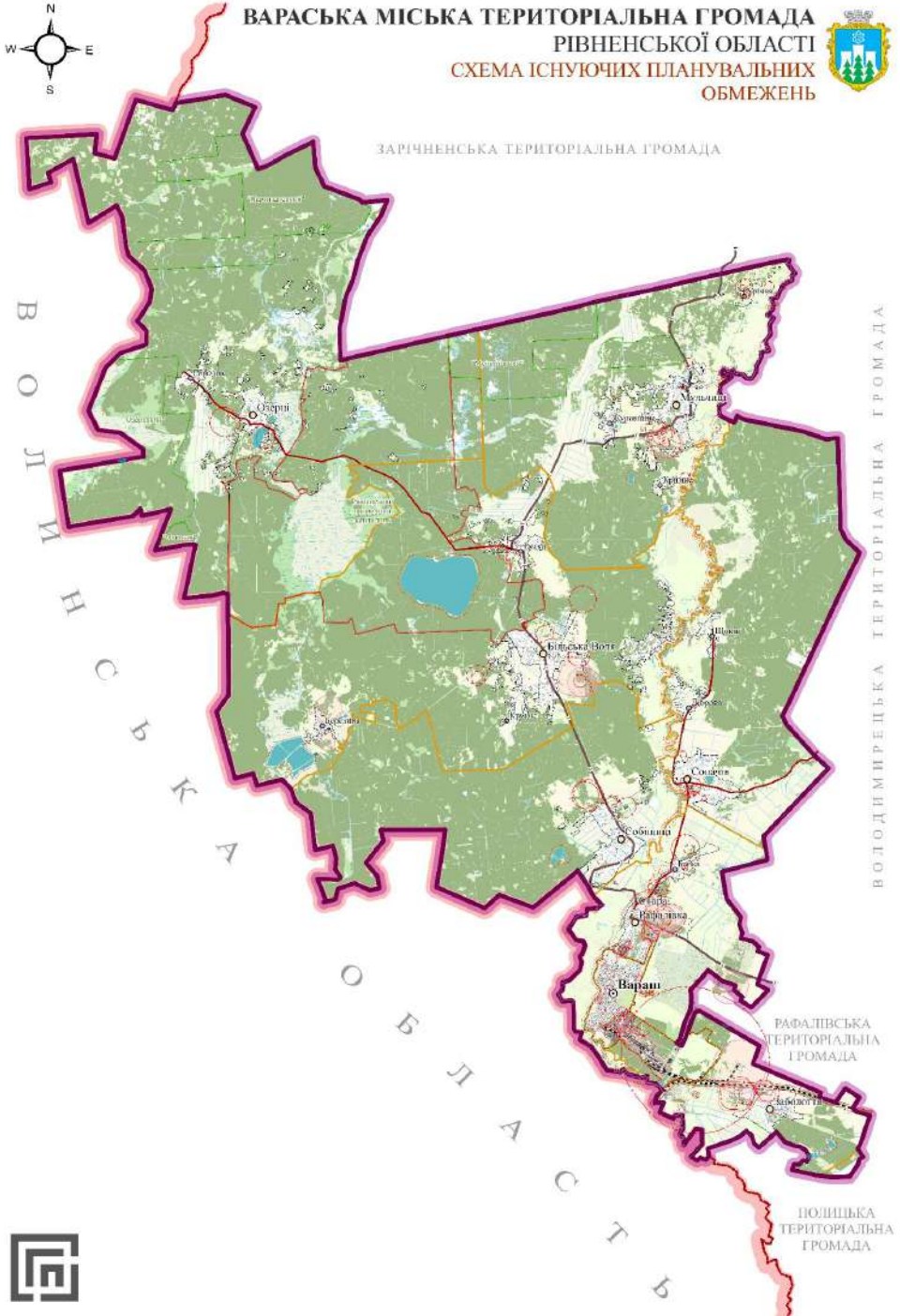
Територія переважно сільськогосподарського використання

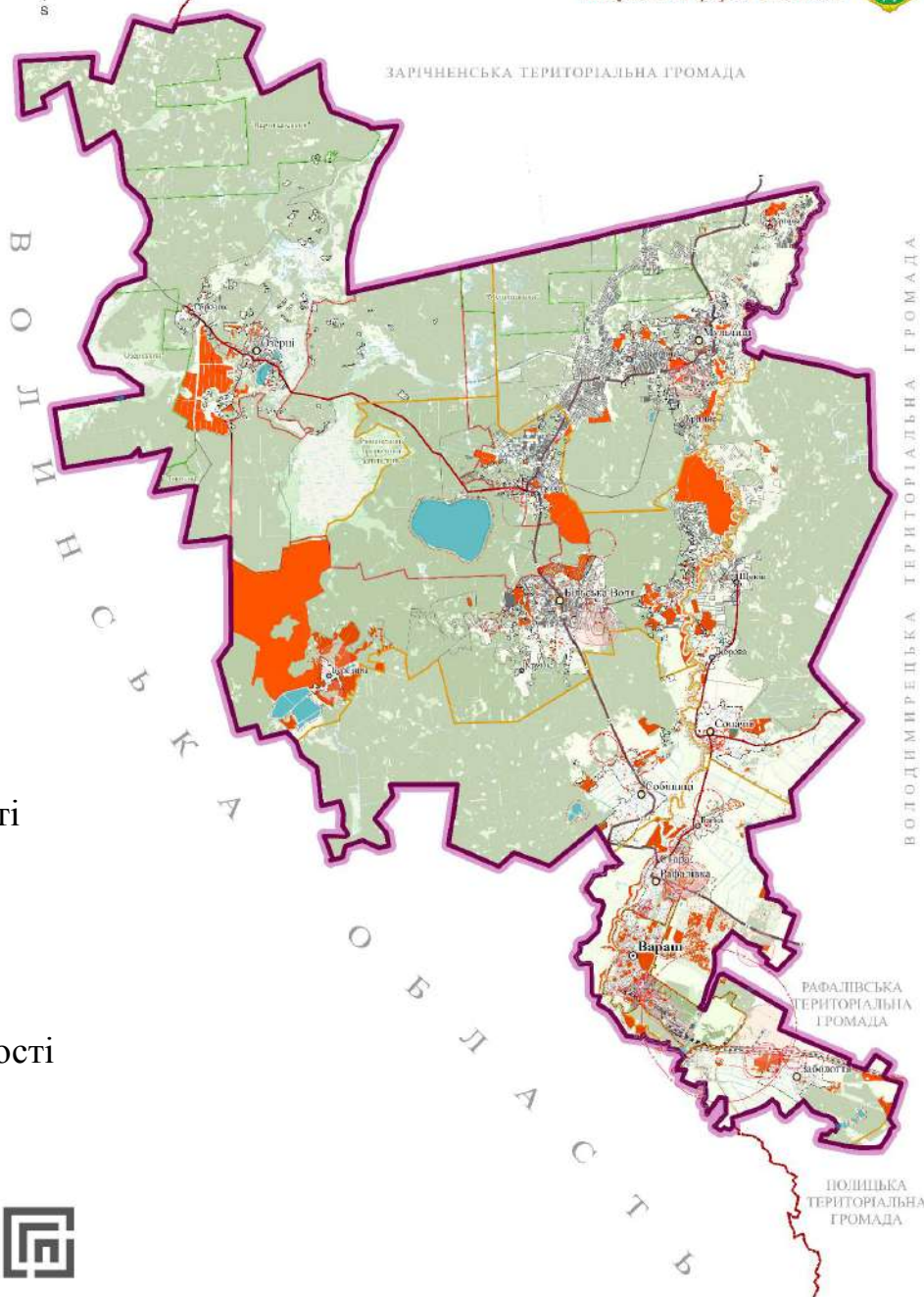
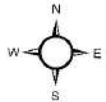


Територія переважно містобудівного освоєння



ВАРАСЬКА МІСЬКА ТЕРИТОРІАЛЬНА ГРОМАДА
РІВНЕНСЬКОЇ ОБЛАСТІ
СХЕМА ІСНУЮЧИХ ПЛАНУВАЛЬНИХ ОБМЕЖЕНЬ

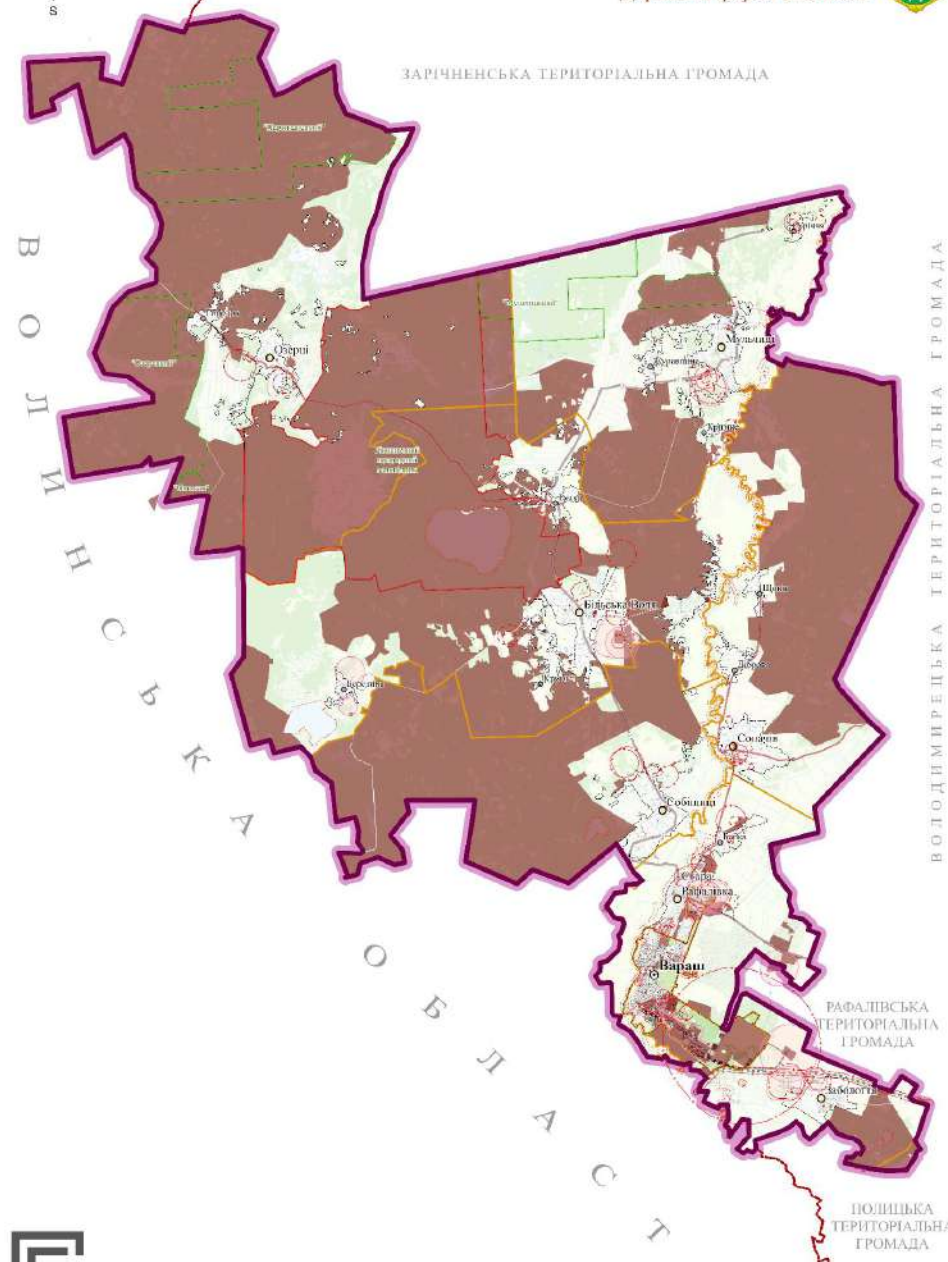
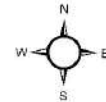




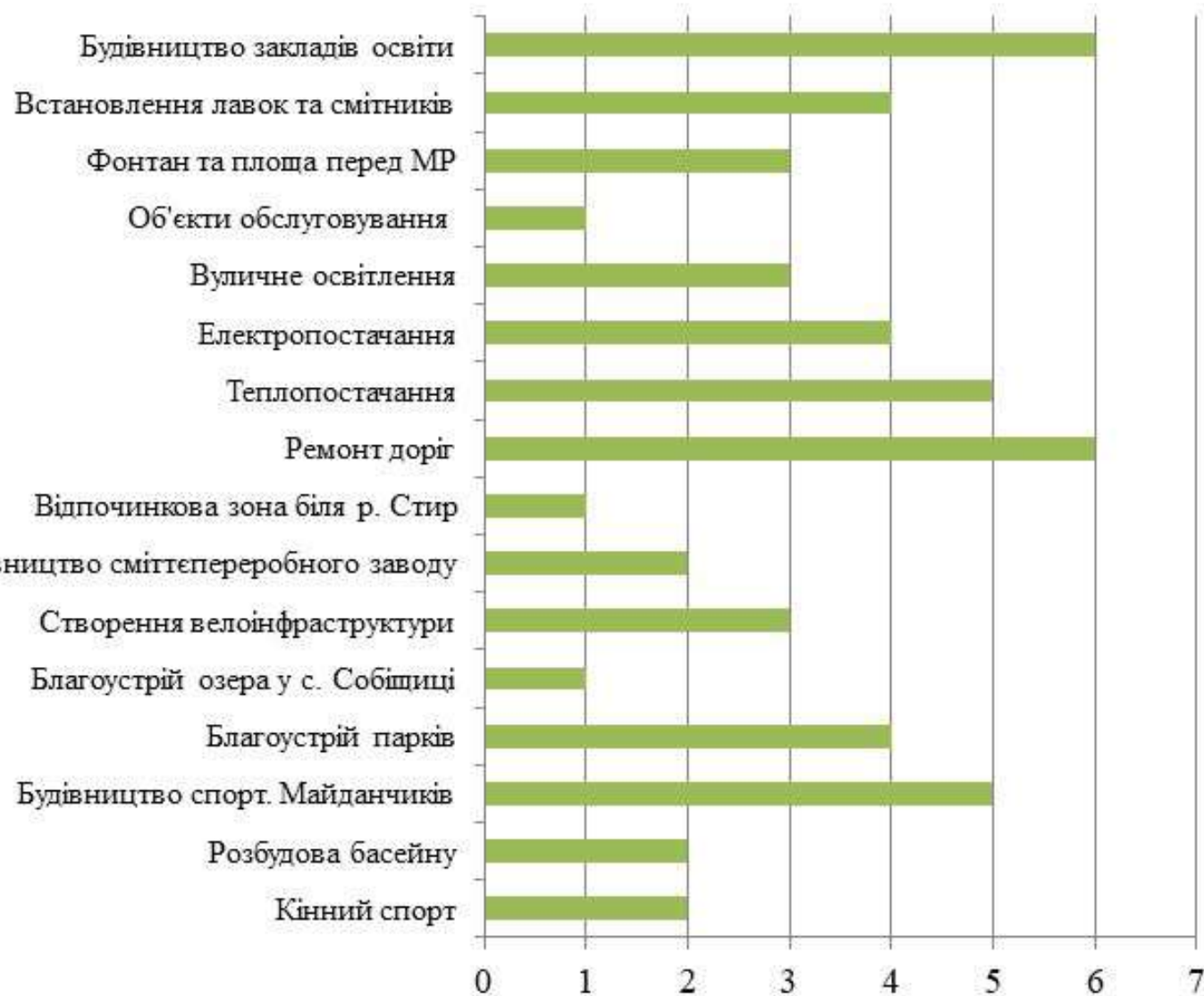
Землі державної власності



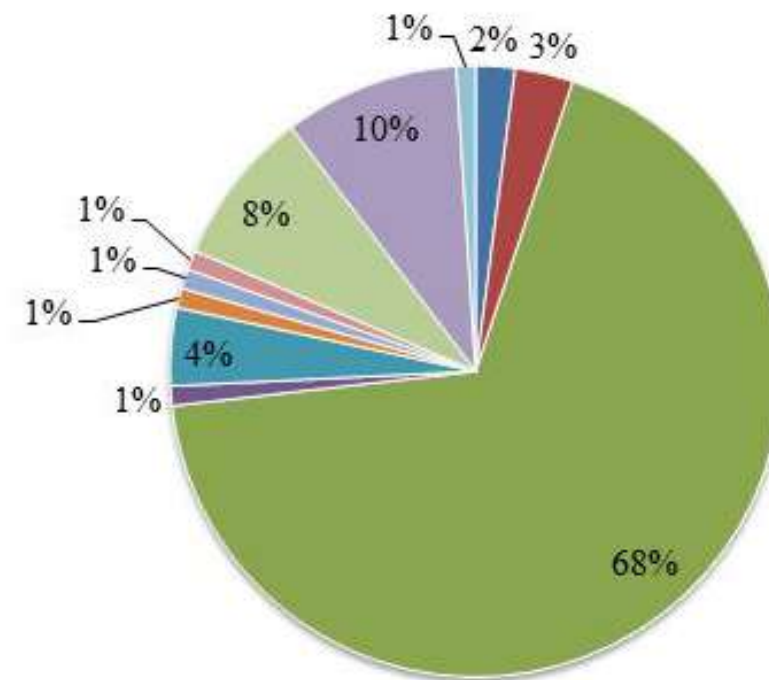
Землі комунальної власності



- Найпопулярніші пропозиції громадян:

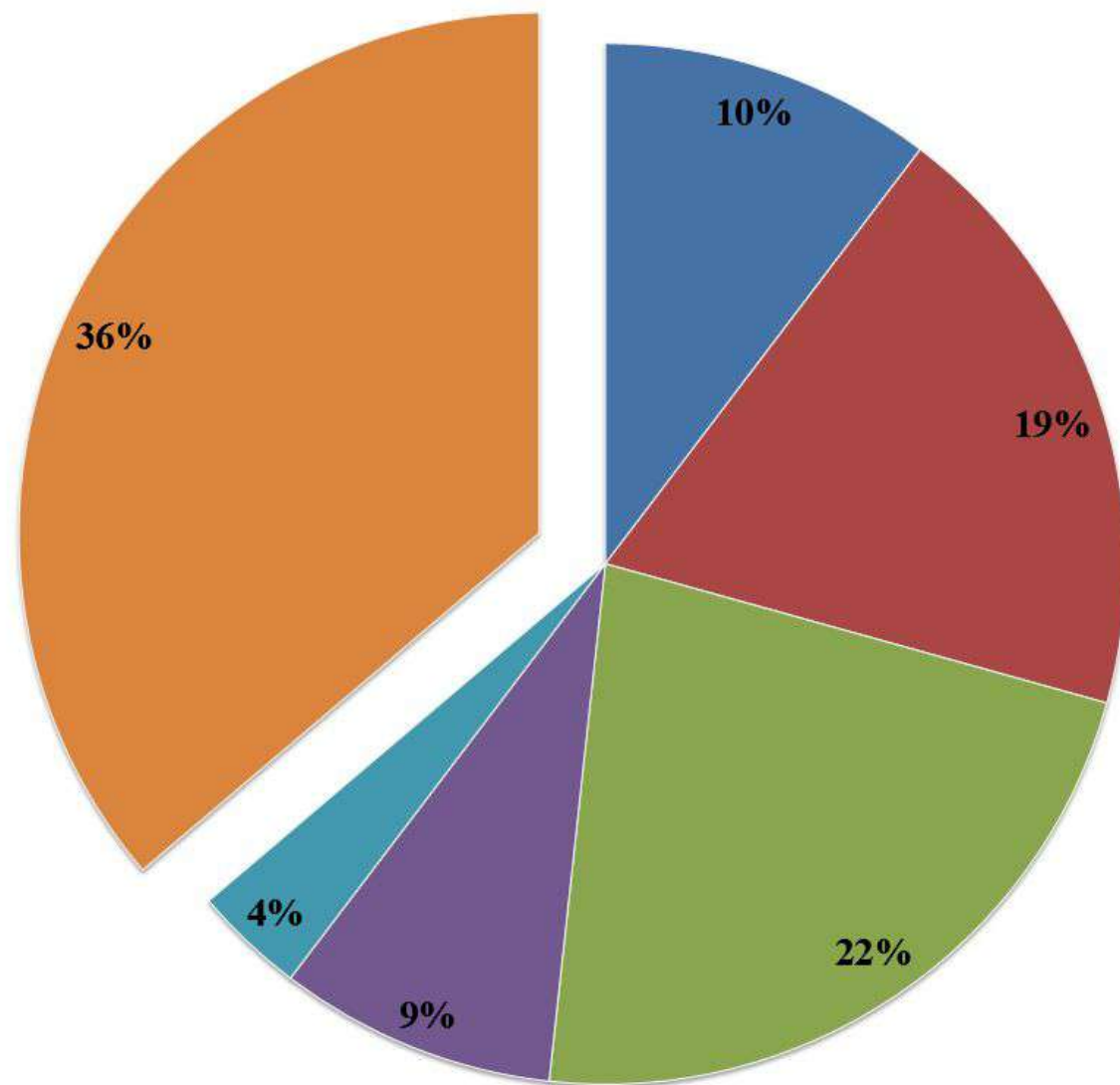


- Розподіл отриманих пропозицій за населеними пунктами:

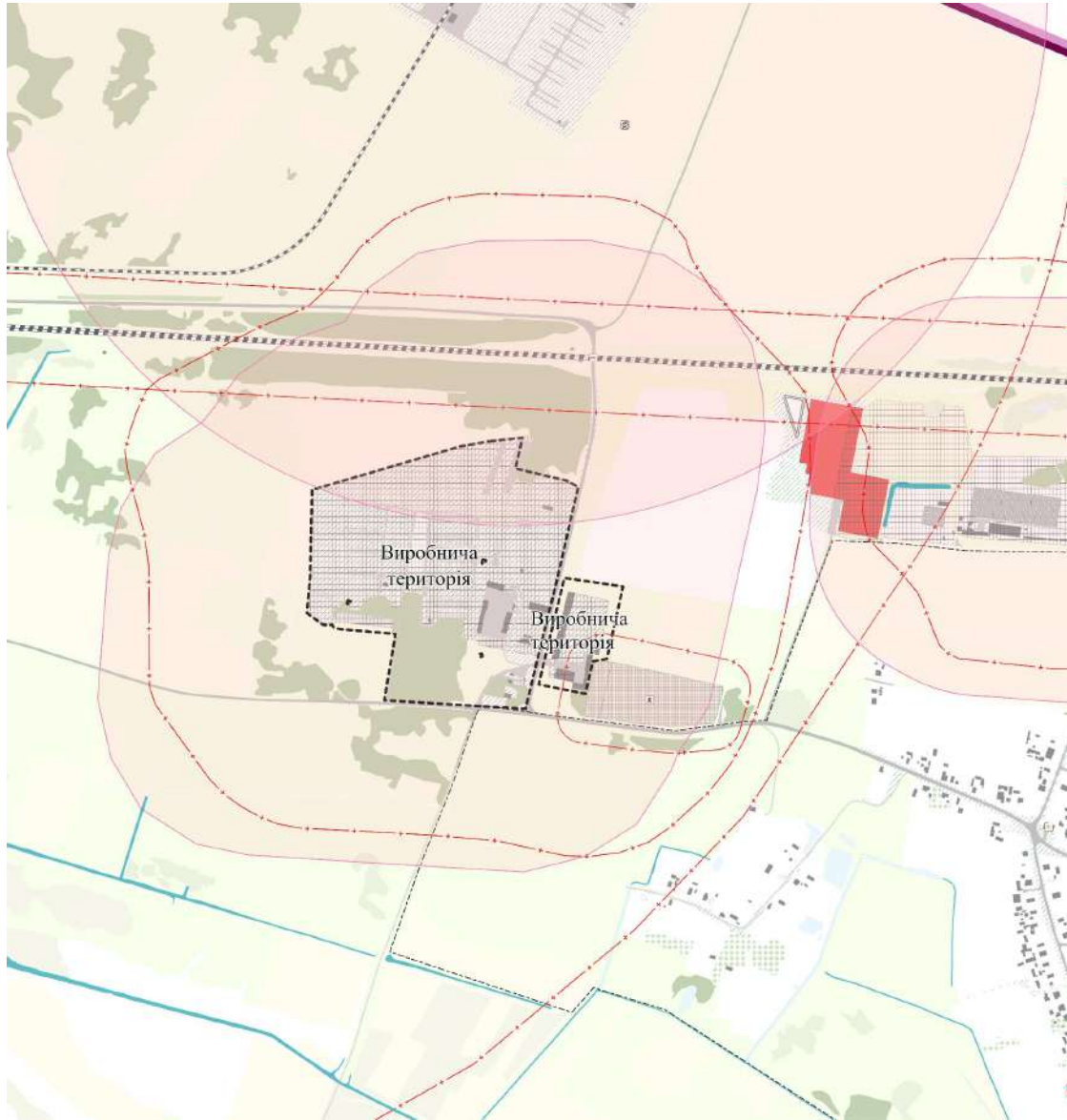


● Розподіл отриманих пропозицій у відповідності до структури (розділів) комплексного плану:

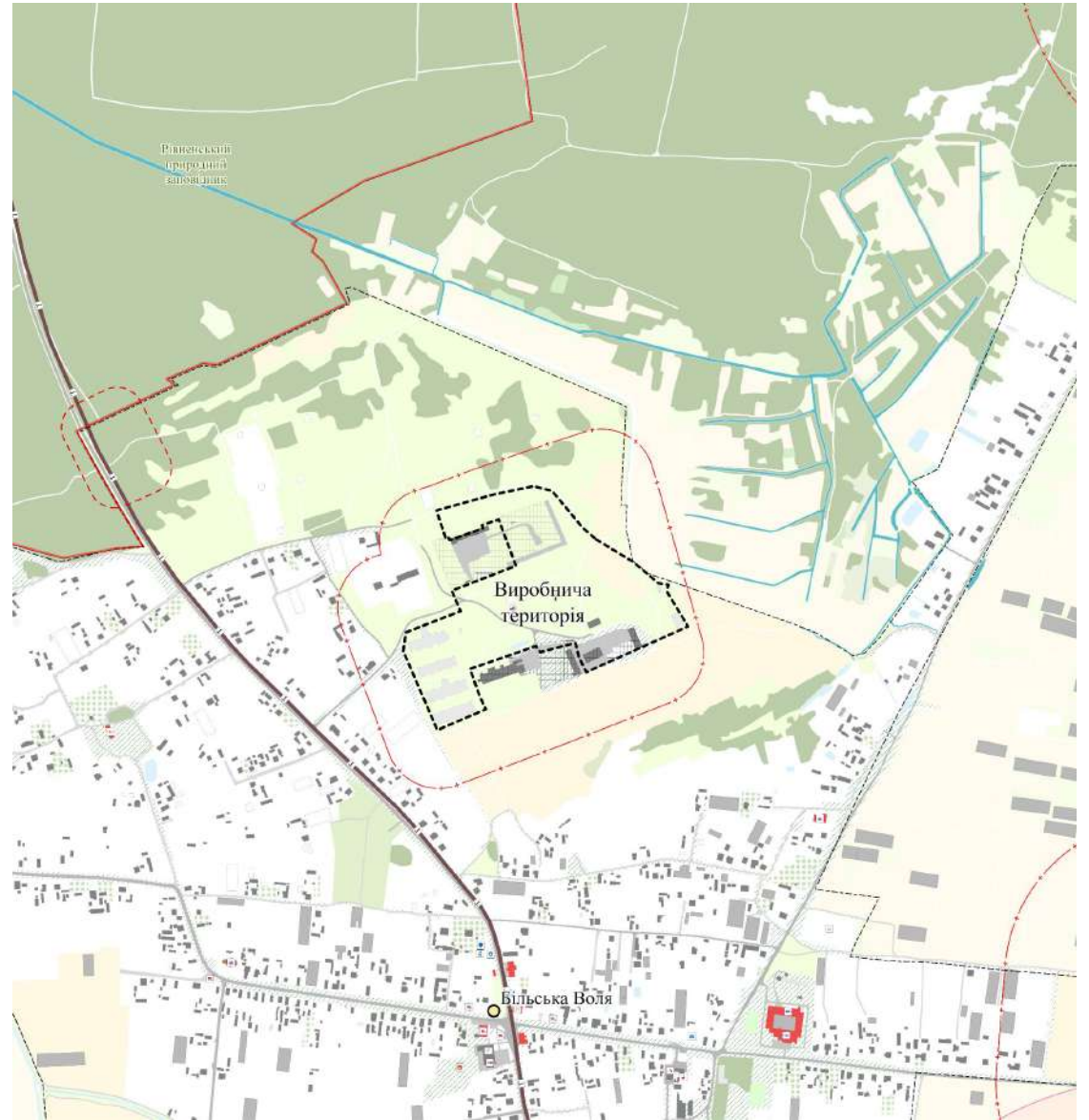
- Ландшафтне планування
- Обслуговування населення
- Транспортна мобільність та інфраструктура
- Інженерне забезпечення території, трубопровідний транспорт та телекомунікації
- Охорона земель, інженерна підготовка та благоустрій території
- Модель розвитку території територіальної громади у довгостроковій перспективі



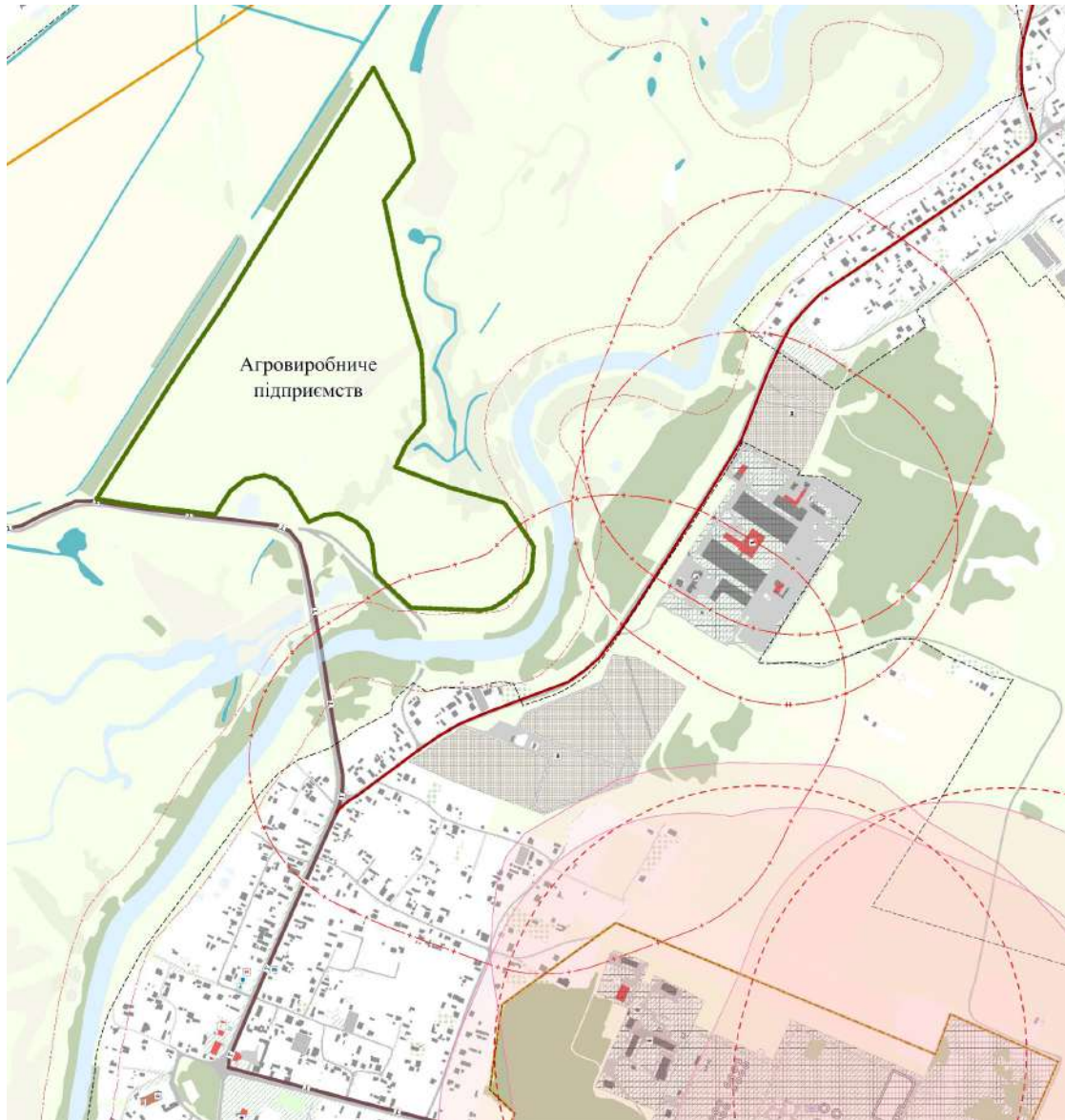
- Розміщення виробничих потужностей за межами с. Заболоття: 20,8 га



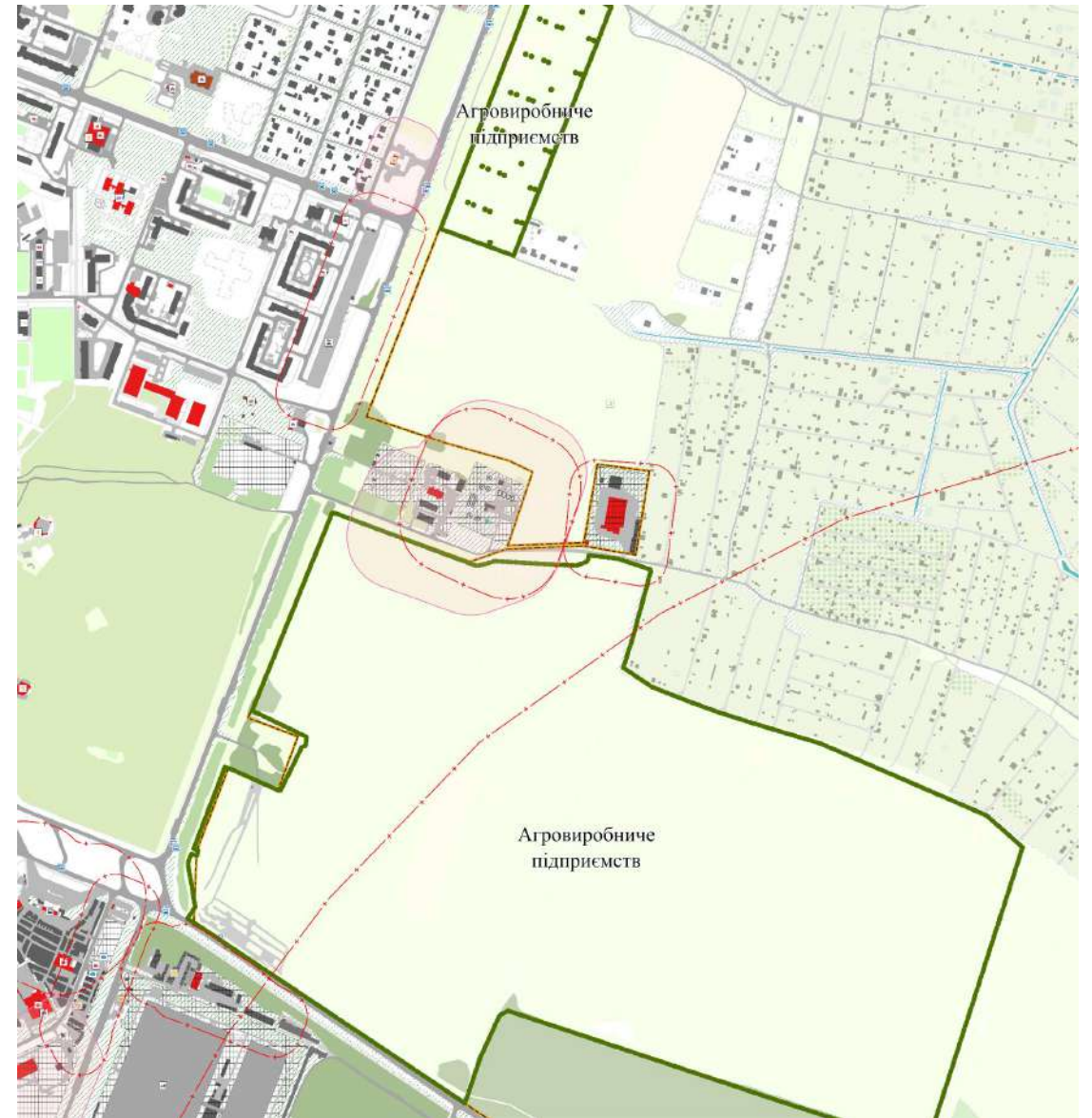
- Розміщення виробничих потужностей у с.Більська Воля (Вулиця Колгоспна): 11 га



- Розміщення **агровиробничих підприємств** за межами с. Стара Рафалівка: 32,1 га



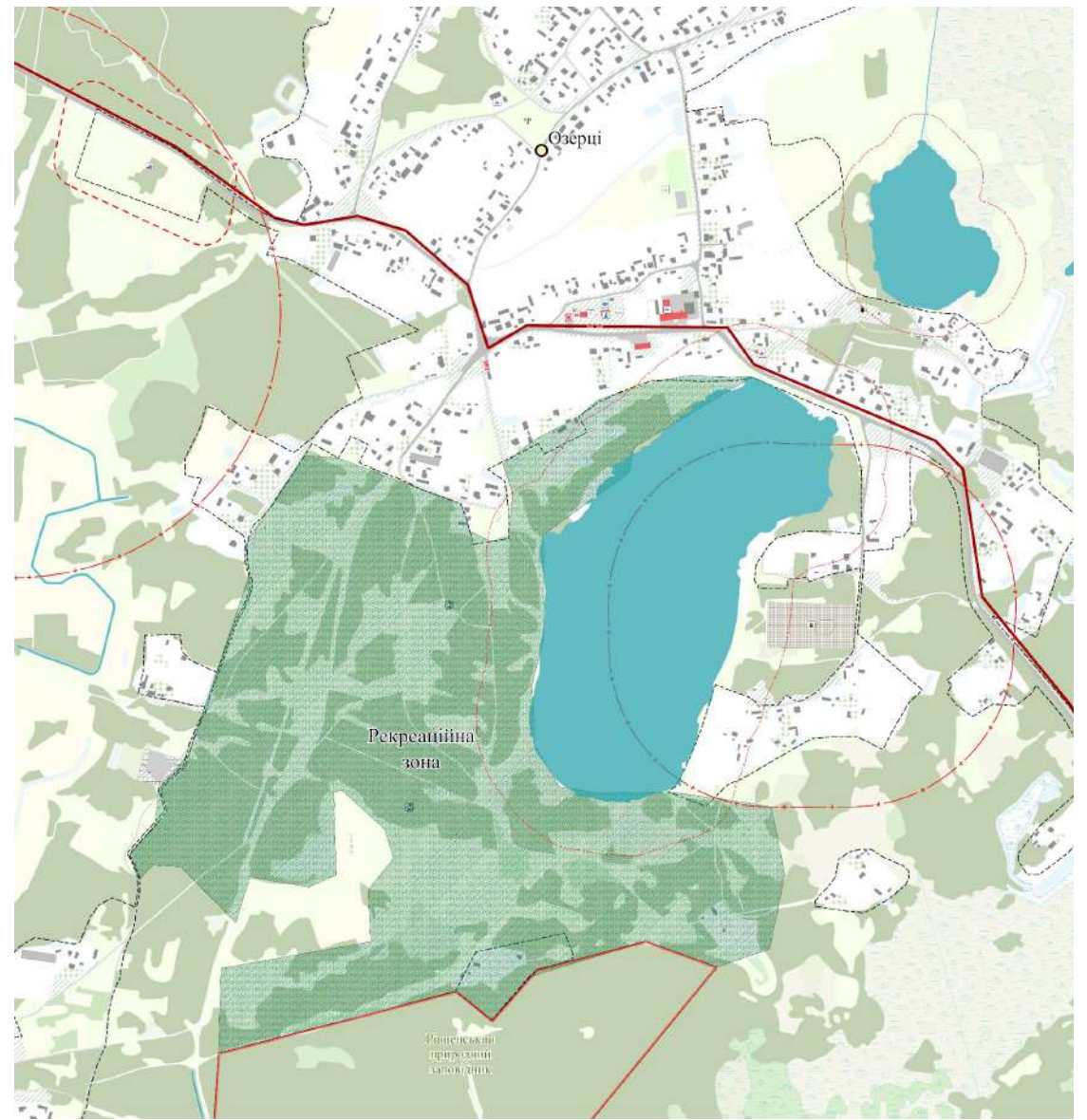
- Розміщення **агровиробничих підприємств** за межами с. Стара Рафалівка (межує з м. Вараш): 116,5 га



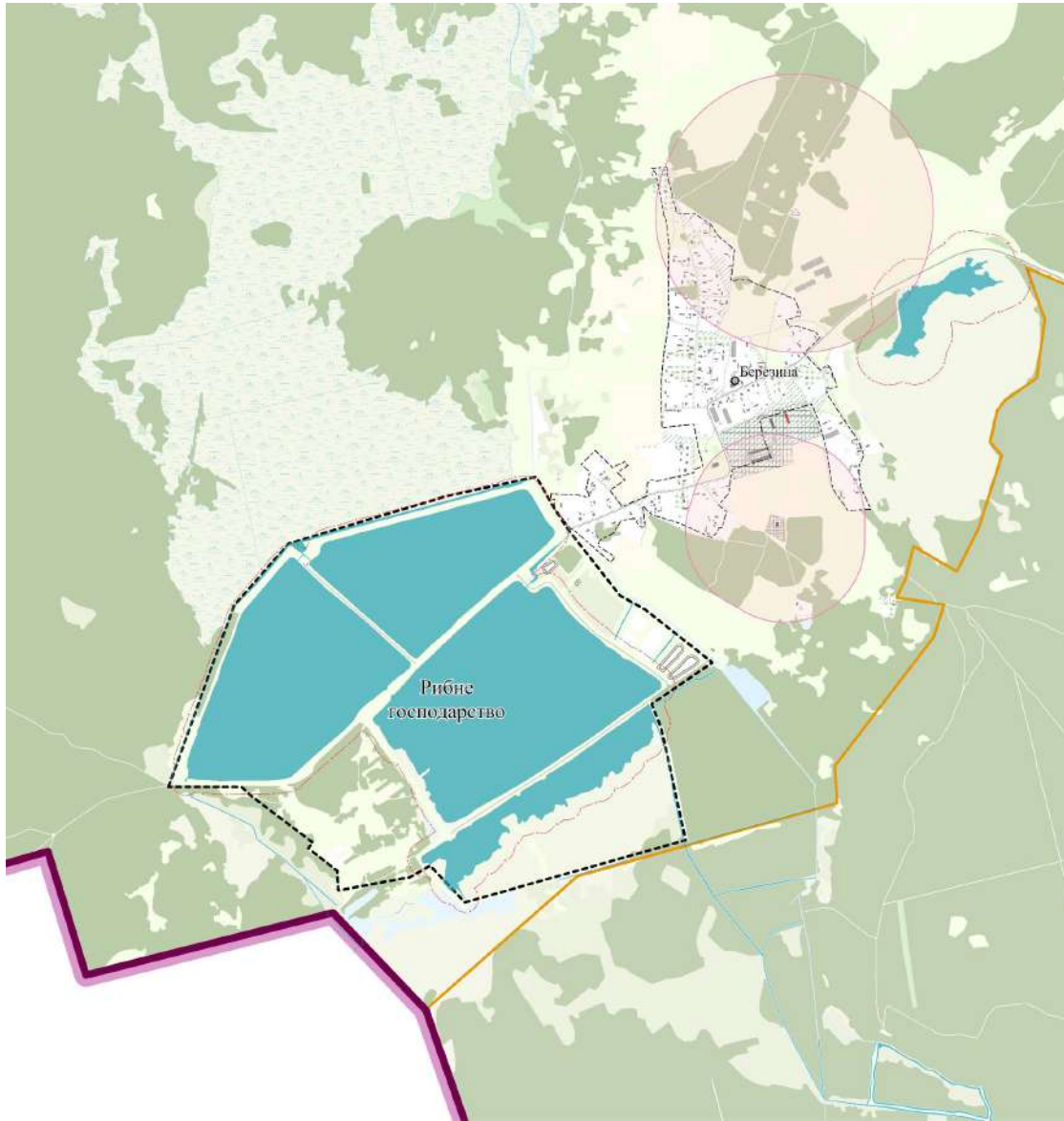
- Розміщення рекреаційних зон та туристичного маршруту до о. Біле (Собіщиці, Більська Воля та Рудка)



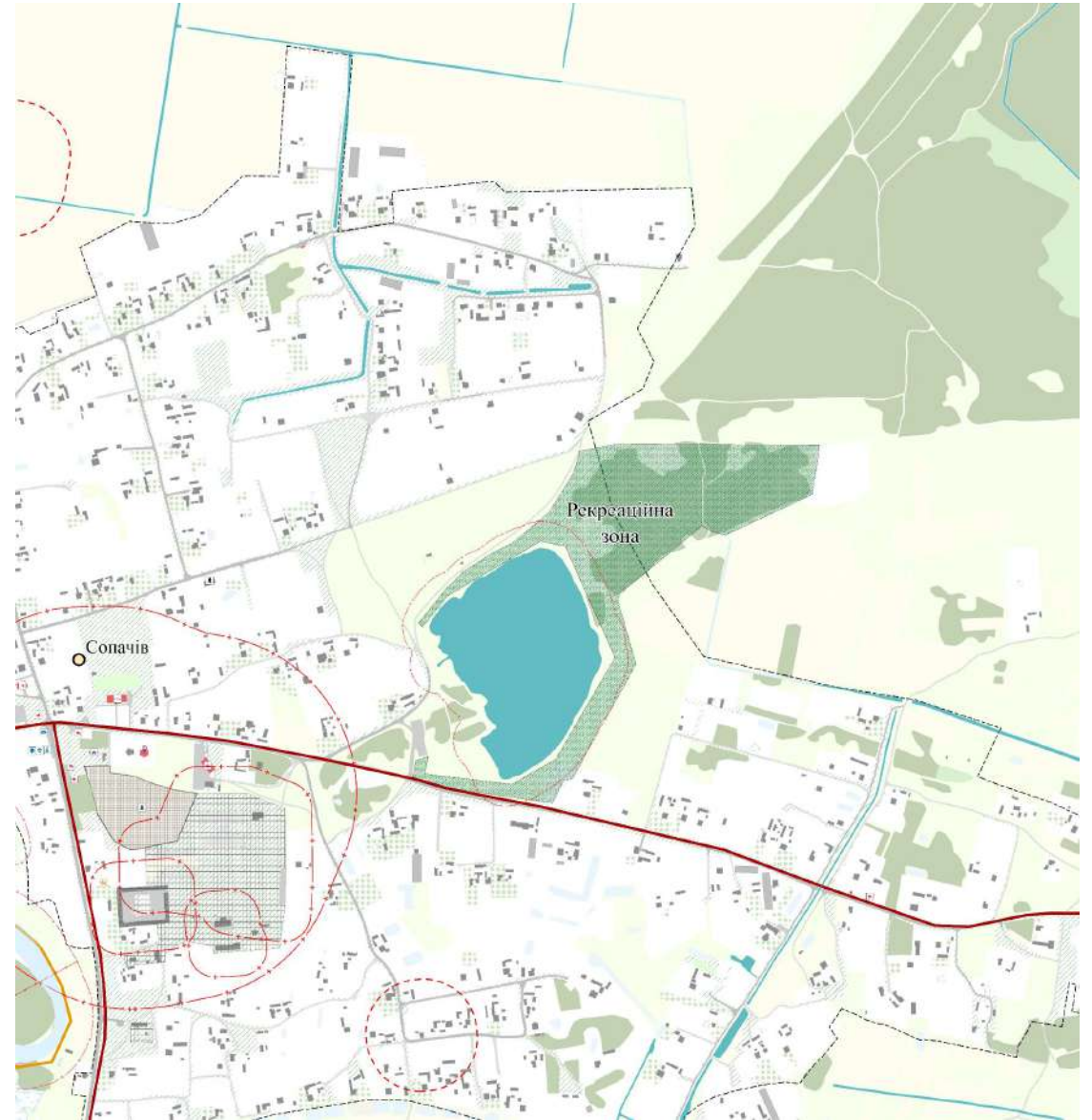
- Розміщення туристично-рекреаційної інфраструктури навколо озер Велике і Мале (с.Озерці)



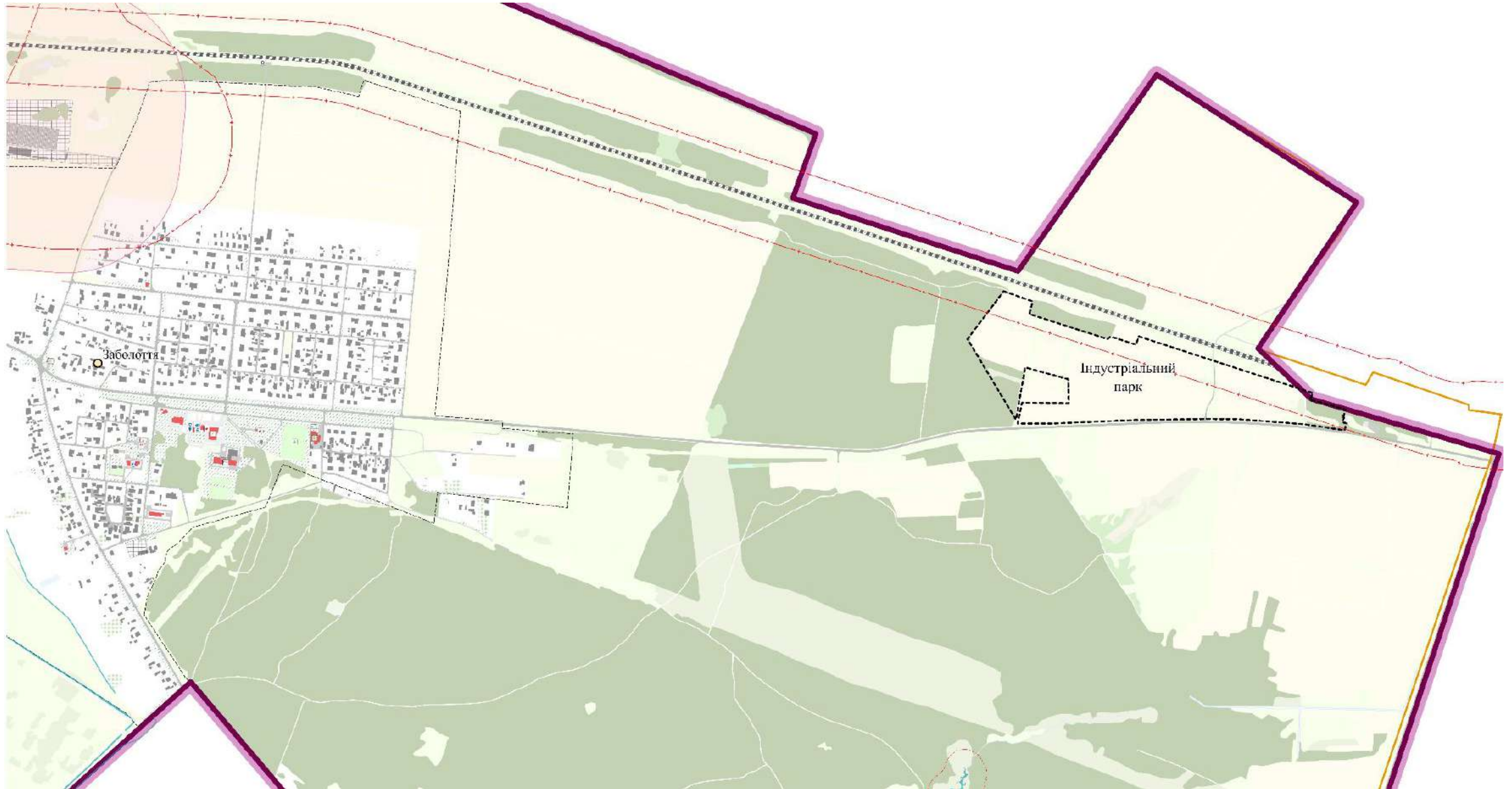
- Розміщення **рибного господарства** на території господарського двору у с.Березина: 6,3 га, ставки: 190,4 га



- Розміщення **спортивного комплексу під відкритим небом** на березі кар'єру в с. Сопачів



- Розміщення індустріального парку за межами села Заболоття



ТЕМАТИЧНІ НАПРЯМИ ГРОМАДСЬКОГО ОБГОВОРЕННЯ

- Ландшафтне планування
- Забудова територій та господарська діяльність
- Обслуговування населення
- Транспортна мобільність та інфраструктура
- Інженерне забезпечення території, трубопровідний транспорт та телекомунікації
- Охорона земель, інженерна підготовка та благоустрій території
- Модель розвитку території територіальної громади у довгостроковій перспективі



АНАЛІТИЧНА КАРТА

ПОДАЛЬШІ КРОКИ

